

お家まわりの事なら何でもお任せください。

東鹿園はイメージしやすいカタチでご提案いたします

カーデンルーム

居住スペースと外を繋ぐガーデンルームは、暮らしやすさの幅を広げてくれます。生活スタイルをヒアリングし、使い勝手を考えたプランを提案いたします。

責任施工だから安心

東鹿園は、すべての工事を知識と経験豊かな自社社員が行うことでクオリティと責任を維持します。施工中の現場で気づいたことも可能な限り迅速に対応。お客様の要望に応えます。



3D CAD
でご提案

門扉・フェンスまわり

門扉やフェンスは住む人の個性を表現できる大切なポイントです。ご家族の生活スタイルと個性に合った「らしさ」を表現します。

カーポートまわり

私たちはカーポートも居住スペースと考えます。そして出した答えは「住宅に調和するデザインであること」。東鹿園はエクステリアを通してあたたかなファザード空間をご提案します。

営業種目

■ 門周り

アプローチ・階段・ブロック・レンガ積み・門扉・門灯・表札・インターホン

■ 駐車場

コンクリート打ち・シャッター・カーゲート・カーポート

■ 庭

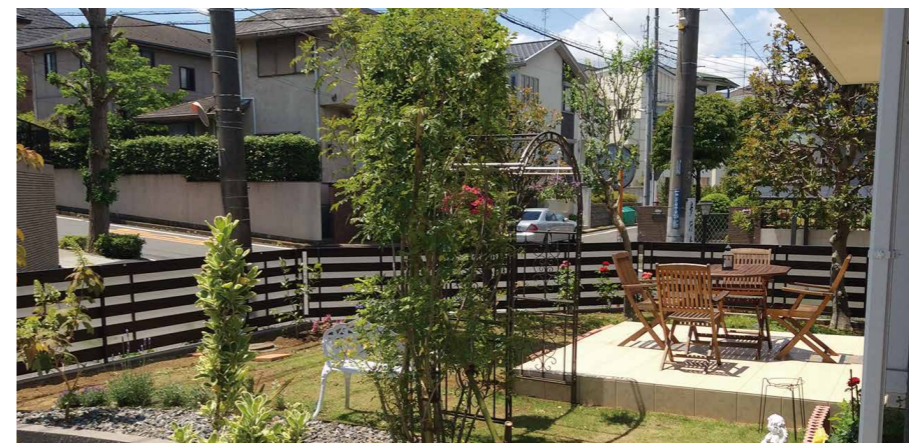
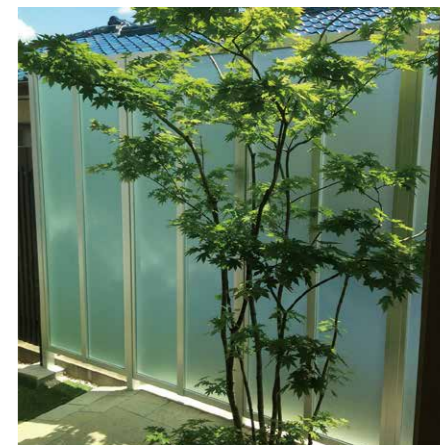
フェンス・デッキ・オーニング・テラス・サンルーム・パーゴラ・立水栓

■ 造園

洋風・和風庭園の設計・施工・ご相談、植栽・移植・土壌入替・花壇・芝張り・剪定

■ その他

タイル・左官・鉄骨・塗装・水道工事・高圧洗浄・白蟻駆除・物置・介護に関するリフォーム



神奈川県知事許可(般-29)第009614号

東鹿園(株)

Tel.0120-86-1255

web: www.toukaen.co.jp

E-mail: info@toukaen.co.jp

●本社
☎ 044-955-1255 (代)
FAX 044-951-1255
〒215-0013
川崎市麻生区王禅寺1241番地

●横浜営業所
☎ 045-909-1255
FAX 044-951-1255
〒225-0001
横浜市青葉区美しが丘西2-30-16番地



社員募集中





1

アプローチと庭を一体化させ、四季を感じ、庭づくりが楽しめるようにしました。南欧風の暖かなイメージが素敵なお庭です。

3

植栽をご自身で楽しみながら管理しやすい庭がご希望。植え替え作業もできるスペースをアクシア・サークルで中央に配し、花壇周囲を回遊できるように仕上げられています。

2

大場町
広く、管理しやすいお庭がご希望。乱形石(ジャワ鉄平石)を貼り、落ち着きある趣と目隠しを作りプライベート空間を満喫できるようにしています。

4

片平
お庭とエントランスの一部を塀を作らず、開放感を演出しています。シンボルツリーを植栽し、より一層、帰宅するご家族を迎え入れる我が家になりました。

5

虹ヶ丘
天然木のデッキを人工木デッキ樹ら楽ステージ木彫に交換。デッキ面積も広く、使いやすくメンテナンスも楽に。白のラチスフェンスが全体を明るく感じさせます。



1

美しが丘
駐車場から玄関をつなぐスキップエントランス。石の乱貼りは組み合わせによってさまざまな表情を演出します。

3

栗平
お手入れがしやすく、園芸が楽しめる花壇をつくり、家屋の外壁のコントラストと合う色調の石張りスキップアプローチに仕上げました。

2

王禅寺西
駐車スペースとエントランスを一つにし、使い勝手のよい空間にしました。シンボルツリーを植栽し、通行人の視線が庭に行かないようにしています。

4

上麻生
家屋の外壁と同じ色調の重厚感あるエントランス。石積みのような門扉の外壁はシンプルな色合いでもワンランク上の演出をしてくれます。

5

あざみ野
エントランスのワンポイントとして植栽とクリスタル調の照明を設置。帰ってくるご家族を優しく迎え入れてくれるエントランスとなりました。



1

向原
駐車場のスペースを有効活用した事例です。アルミ木目影の横板フェンスでプライベート空間を作りました。フロアはタイルを敷くことで高級感が出ます。メンテナンスに手間のかからない空間活用法です。

5

片平
家屋と一体感のある駐車場の施工事例です。雨の日でも濡れずに車との行き来ができる作りになっています。

2

平尾
駐車場のスペースに開放感あるテラスを作りました。リビングからつながるテラスにすることで、リビングにおいても開放感が向上しました。横板フェンスと植栽を配し、人の目が気にならない空間になりました。

6

美しが丘
お庭の一部にテラスを作りました。日の差し込むもう一つのリビングの完成です。オーニングやサンルームを設置することもできるようになっています。

3 4

あざみ野
水の音、差し込む光。ウッドデッキを配し、リゾート地にいるような空間演出です。使い勝手のよい水栓も雰囲気に合わせ作りました。